

Gümrük Beyanname & Üyelik

İhracat İşlemlerine Başlangıç



Anket, Sunum ve
Dijital içerikler için
Karekodu okutunuz



Şube Yetkilisi
Mustafa
UYAROĞLU

EİB ile
ikinci yüzyıl
senin yüzyılın



ULU ÖNDERİMİZ

Atatürk'ün

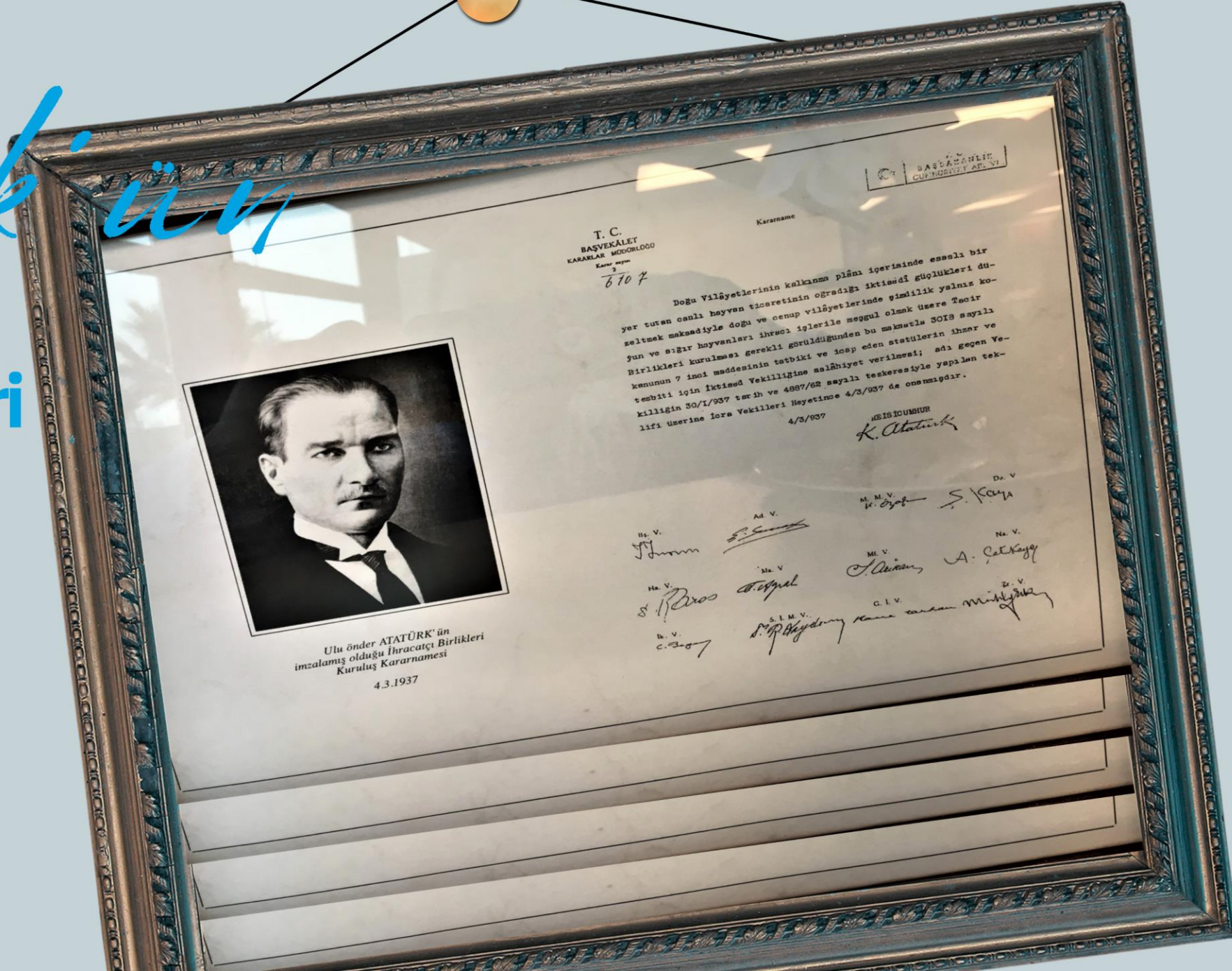
imzaladığı

İhracatçı Birlikleri

Kuruluş

kararnamesi

4 MART 1937





150 bin

ihracatçı içinde

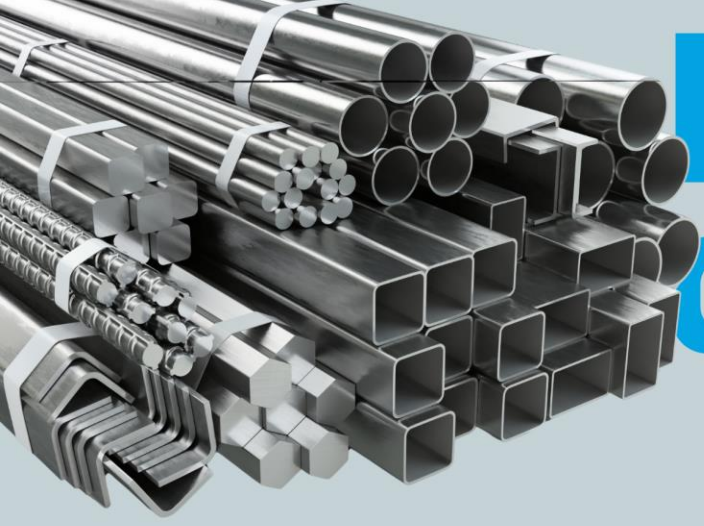
Ege'nin

8 bin kahramanını

temsil ediyoruz



Ège 'nin doęası, emeęi,
ustalıęından ıkan
12 Birlik, tek hedef

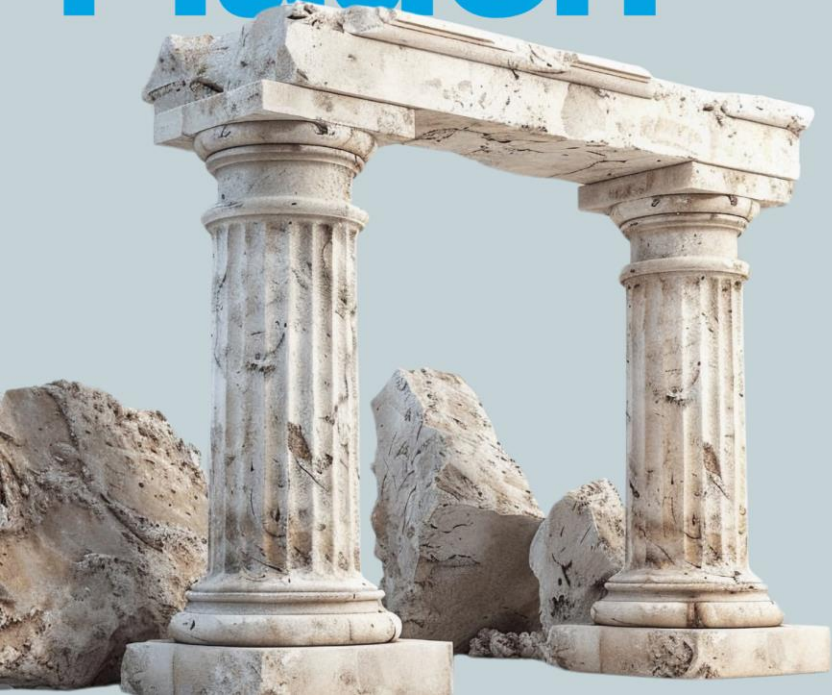


Demir demirdışı

Hazırgiyim



Maden



Deri



Tekstil



Yas meyve
sebze



Zeytin
zeytinyağı



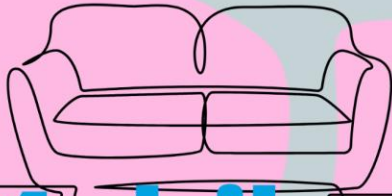
Kuru
meyve



Su ürünleri
hayvansal
mamuller



Mobilya
Kağıt
Orman
ürünleri



Tütün



Hububat
bakliyat
yağlı
tohumlar



İhracatçı Birliklerine Üyelik İşlemleri

Birliklerden birine üye olan ihracatçı diğer birliklerin iřtival alanına giren maddeleri de üyelik řartı aranmaksızın ihraç edebilir ; ancak, sadece üyesi olduđu birliđin hizmetlerinden yararlanır ve genel kuruluna katılabilir. Birliđe üye olan gerçek ve tüzel kiři ihracatçılar diledikleri zaman yazılı olarak müracaat etmek suretiyle birlik üyeliđinden ayrılabilirler.

İhracatçı Birliklerine Üyelik İşlemleri

İhracat yapacak gerçek veya tüzel kişilerin, ihraç edecekleri malın ait olduğu sektörde faaliyet gösteren ve ticaret sicilinde kayıtlı merkez veya şube adreslerinin birinin bulunduğu en yakın birliğe üye olmaları gerekmektedir.

-Vergi Mükellefiyeti olan Tüzel veya Gerçek Kişiler İhracatçı Birliklerine üye olabilirler.

Üye Olmak İçin Gerekli Belgeler;

- Başvuru formu (egebirlik.org.tr)
- Taahhütname
- Vergi mükellefiyet yazısı
- İmza Sirküleri
- Oda Faaliyet Belgesi (Ticaret / Sanayi Odası veya Esnaf ve Sanatkarlar Odası)
- Ticaret Sicil Gazetesi fotokopisi

Kimler

ÜYE OLABİLİR?

İhracatta Gümrük Gümrük Beyanname Onayı

06/06/2006 tarih 26190 sayılı resmi gazetede yayınlanan ihracat yönetmeliğinin 5. maddesinde “İhracat işleminin başlaması için ihracatçıların ihracatçı birlikleri genel sekreterliği tarafından gümrük beyanname onay, kayıt işlemleriyle ilgili olarak verilecek onay, kayıt veya elektronik onay,kayıt, ile gümrük idaresine başvurmaları gerekir.” denilmektedir.

Bu çerçevede beyanname onay süreci manuel onay veya elektronik ortamda yürütülmektedir.

Elektronik onay (E-Birlik);

İhracatçı birliklerinin kullandığı sistemin adı E-Birliktir.

E-Birlik sistemi bir yazılımın altında çalışır, kullanmak isteyen firmalarımıza öncelikle kullanıcı şifrelerinin verilmesi gerekmektedir.

Gümrükle entegre olan E-Birlik sisteminden gb onayı alan firmalarımız aldıkları bu onayı gümrük sistemi olan EDI programına aktarmak suretiyle gümrükleme sürecine başlamış olurlar.

Manuel onay; (Banko işlemleri)

E-Birlik şifreleri olmayan firmalar, öncelikle genel sekreterliğimize gelerek veya mail yoluyla gümrük beyannamelerinin girişini ve birlik onayını alabilirler. Aldıkları onay ile gümrük veri giriş salonlarından gb girişi yaparak gümrükleme sürecini başlatırlar.

Üzerinde ilgili ihracatçı birliğinin onayı bulunmayan gümrük beyannameleri gümrük idarelerince işleme konulmaz.

Mesai saatleri dıřında İhracatta yařanan sorunlarda veya Onay Masasına dűřen Beyannameleriniz ile ilgili

EİB DESTEK HATTI:

0549-569-03-42

TİM Bilgi İřlem

E-BİRLİK DESTEK HATTI:

0212-454-02-30

0212-454-02-27

Hususi Damgalı Pasaport İşlemleri

Bakanlar Kurulunun 22.03.2017 tarihinde yürürlüğe giren 2017/9962 sayılı "İhracatçılara Hususi Damgalı Pasaport Verilmesine İlişkin Esaslar Hakkında Kararı'na göre, Birliklerimizin başlattığı işlemler ile İhracatçılarımıza Hususi Damgalı Pasaport verilmektedir.

Son 3 takvim yılı itibariyle (2022, 2023 ve 2024) yıllık toplam ihracatı;

- 1.500.000 ABD doları ile -30 milyon ABD doları arasında olan firmalara 1,
- 30 milyon dolar üzeriyle 75 milyon dolar arasında olan firmalara 2,
- 75 milyon dolar üzeriyle 150 milyon dolar arasında olan firmalara 3,
- 150 milyon dolar üzeriyle 300 milyon dolar arasındaki firmalar 4,
- 300 milyon dolar üzerinde ihracatı olan firmalara ise 5 yetkilisine hususi damgalı pasaport verilebilecektir.

ihracat Sonrası İhracatçı Birliklerine Verilen Yetkiler

Alıcısı tarafından kabul edilmeyen malların başka bedel ve şartlarla aynı veya farklı alıcılara satışına ilişkin talepler ihracatçı birliklerince değerlendirilir.

İTHALATTA GÖZETİM UYGULANMASINA İLİŞKİN TEBLİĞ (TEBLİĞ NO: 2010/1)

İTHALATTA GÖZETİM UYGULANMASINA İLİŞKİN TEBLİĞ (TEBLİĞ NO: 2013/9)

Her iki ithalat Tebliğlerinde Birlikler
olarak İthalat evraklarına onay vermekteyiz.

Dinlediğiniz için Teşekkür ederim



Anket, Sunum ve
Dijital içerikler için
Karekodu okutunuz



Şube Yetkilisi
Mustafa
UYAROĞLU

Kendine
bir de benim 
gözümünden bak



@egeihracatci